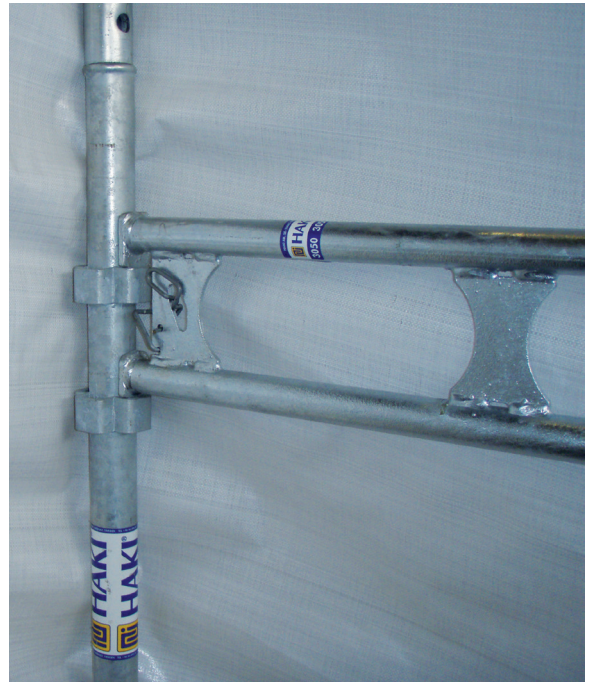


# HAKI Længdebjælke LBL3050

HAKIs nye længdebjælke LBL 3050 er kraftigt vægtoptimeret bl.a. ved hjælp af et nyt design.



Med højere stålqualität i røret har det været muligt at formindske godstykkelsen og dermed vægten.

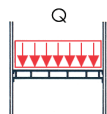
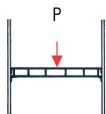
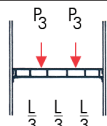
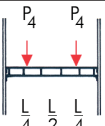
Med hjælp af FEM beregningsprogram har afstandejernet fået en optimal udformning, og selv svejselængden er formindsket.

Naturligvis har bjælken samme høje tilladte belastning som i tidligere udførelse.

Benævnelse	Art. nr	Vægt
Længdebjælke i ny udførelse LBL 3050	<b>7021302</b>	12,9
Længdebjælke i tidligere udførelse LB 3050	<b>7021301</b>	15,5

## Tilladte bjælkelaster

Tilladte belastninger på bjælke monteret i HAKI søjler.

Bjælke-type					
	Tilladt belastning q [kN/m]	Tilladt udbredt last Q [kN]	Tilladt midtpunktslast P [kN]	Tilladte punktlaster P <sub>3</sub> [kN]	Tilladte punktlaster P <sub>4</sub> [kN]
<b>LBL 3050</b>	<b>4,7</b>	<b>14,1</b>	<b>7,1</b>	<b>5,3</b>	<b>7,1</b>