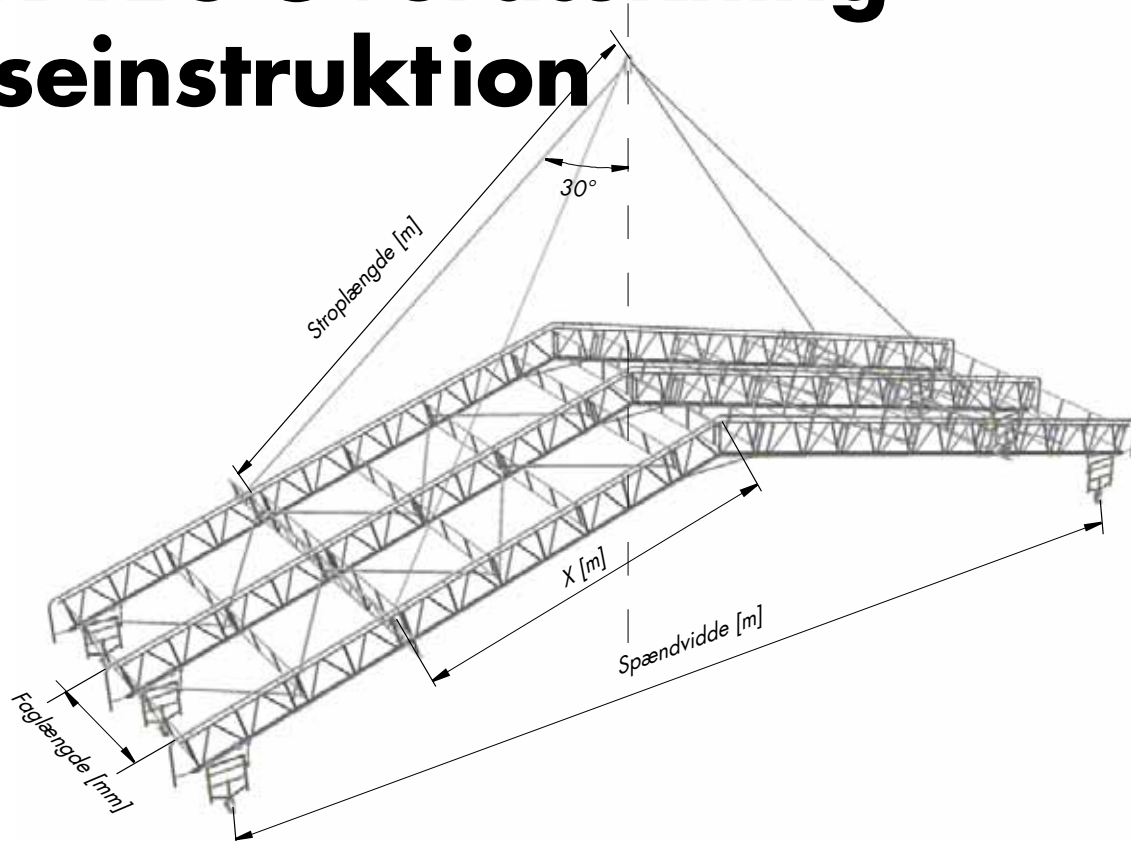


HAKITEC Overdækning Hejseinstruktion



HAKITEC 750 system med taghældning 15° - 22,5° kan normalt hejses i 1-4 fags lange sektioner afhængig af spændvidden (se tabel 1-4) Stroplængden er beregnet med en vinkel på 30°.

Tagsektioner

1 fag, længde 3050mm (tabel 1)

Spændvidde [m]	Vægt [kg]	X [m]	Stroplængde S [m]
8,4	840	2,4	5,6
10,8	930	3,4	7,0
12,7	995	3,4	7,3
14,2	1010	4,3	9,0
16,6	1125	5,4	10,8
18,5	1165	5,4	10,8
20,4	1235	6,3	12,7
22,8	1320	7,4	14,7
24,8	1390	7,4	14,7
26,2	1405	7,7	15,1
28,6	1510	8,7	17,0
30,6	1570	9,6	18,9
32,5	1610	9,6	18,9
33,0	1645	9,6	18,9
34,9	1680	10,6	20,8

2 fag, længde 6100 mm (tabel 2)

Spændvidde [m]	Vægt [kg]	X [m]	Stroplængde S [m]
8,4	1355	2,4	7,7
10,8	1495	3,4	9,0
12,7	1610	3,4	9,0
14,2	1640	4,3	10,4
16,6	1830	5,4	12,1
18,5	1895	5,4	12,1
20,4	2010	6,3	13,7
22,8	2150	7,4	15,6
24,8	2265	7,4	15,6
26,2	2300	7,7	16,0
28,6	2465	8,7	17,8
30,6	2580	9,6	19,6
32,5	2600	9,6	19,6
33,0	2705	9,6	19,6
34,9	2725	10,6	21,5

3 fag, længde 9150 mm (tabel 3)

Spændvidde [m]	Vægt [kg]	X [m]	Stroplængde S [m]
8,4	1790	2,4	10,2
10,8	1970	3,4	11,2
12,7	2130	3,4	11,3
14,2	2160	4,3	12,4
16,6	2400	5,4	13,8
18,5	2490	5,4	13,8
20,4	2645	6,3	15,3

4 fag, længde 12200 mm (tabel 4)

Spændvidde [m]	Vægt [kg]	X [m]	Stroplængde S [m]
8,4	2280	2,4	13,1
10,8	2515	3,4	13,8
12,7	2715	3,4	13,9
14,2	2765	4,3	14,8
16,6	3080	5,4	16,0

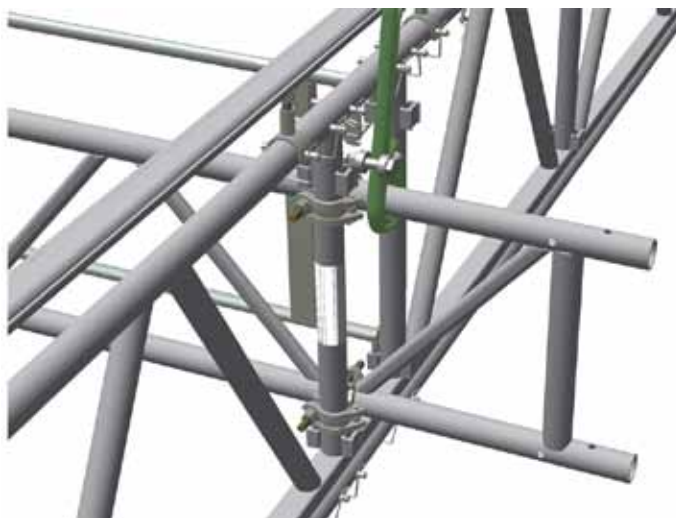
Vægtangivelsen er på et komplet tag med dug og afstivning.
For øvrige taghældninger, kontakt HAKI's tekniske afdeling.

Hejsning med mobilkran/kran

Ved håndtering af HAKITEC 750, kan hele tagsektioner samles på jorden og siden hejses på plads med kran. Hejsbare tagsektioner kan også være en fordel ved inddækning af projekt som ofte skal have forsyninger med kran.

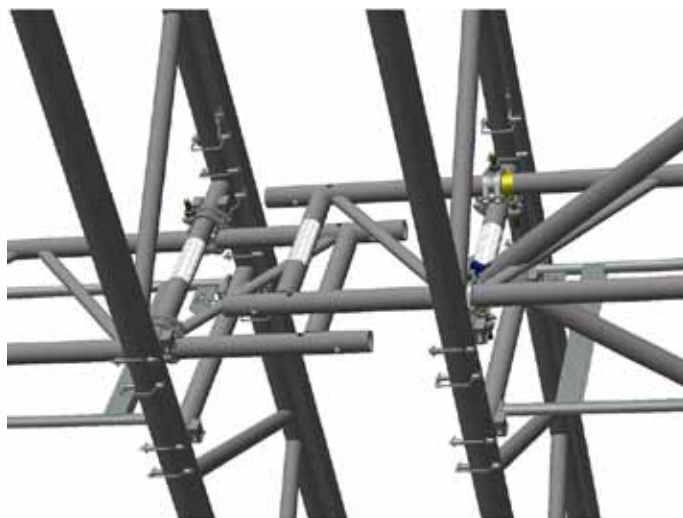
Ved hejsning med kran skal tagsektionen være komplet monteret med M-hegn GFL/GFLH i hvert fag. Tagsektionens diagonalafstivning i hverandet fag og altid i ydrefaget.

Som forstærkning af overdækningstaget monteres 450-Alu-drager mellem tagsektionerne med to faste rørkoblinger i hvert 750-Alu-drager.



Billede 1

Vi anbefaler, at stroppe til det øverste rør i 450-drageren og det nederste rør i den anden 450-drager. Dette medfører at taget hænger lidt skæv og letter derfor placeringen på triangelbjælkerne.



Billede 2

Ved kort afstand mellem tagsektionerne skal 450-drager monteres på hver sin side om det stående rør i 750-drageren.

VIGTIGT ved hejsning:

- Diagonalafstivningen er komplet og korrekt monteret
- Stropningen er korrekt udført
- Gældende sikkerhedsregler for hejsning med kran/mobilkran overholdes
- Max ca. 5 m/s vindhastighed hvis dugen er monteret

