

Instruktions-og Monteringsvejledning HAKI® Vippestolse





VIGTIG INFORMATION

Ejeren og/eller operatøren af vippeslusen skal have en forståelse af disse betjeningsinstruktioner og følgende advarsler inden betjening vippeslusen. Manglende efterkommelse af disse advarsler kan resultere i tab af gods, skader eller i værste fald medføre personskade.

Ejeren skal ligeledes beholde denne manual for at kunne videregive den til operatøren, som har behov for at vide noget om vigtige advarsler, installation, betjening og vedligeholdelse.

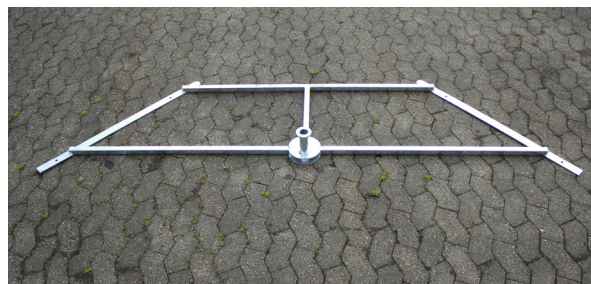
HAKI tager forbehold for løbende ændringer.

Vippeslusen kan monteres i felterne:
3050x3050/2550/2500/2050/1655mm



En pakke består af følgende:

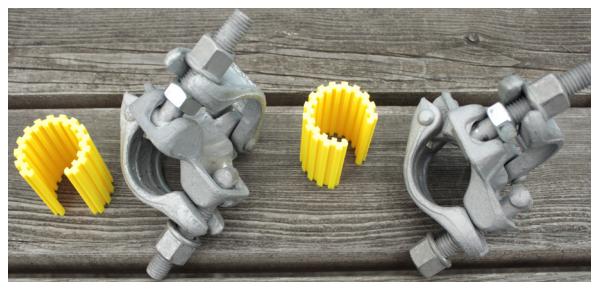
Gavl 2 STK.
vægt pr. stk. 15 kg



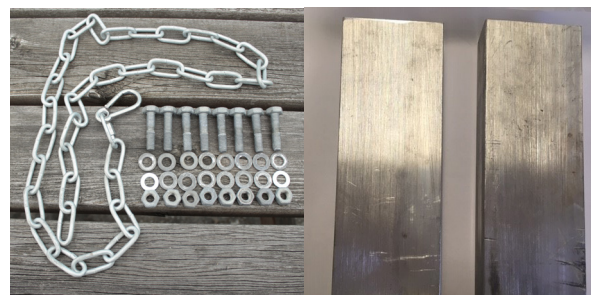
Rækværk 2 STK.
vægt pr. stk. 35 kg



Koblinger og adapter ø34
vægt 3 kg



1 Stk. Sikringskæde
8 Stk. Bolte og møtrikker
2 Stk. Afstandsklodser



Montering - OBS skal monteres i et lukket felt !!

Start med montering af gavlene

Adapteren monteres på længdebjælken. Hvis vippe-slusen skal monteres på enkeltrørsbjælker undlades adapteren.



Gavlen lægges i koblingen, gavlen skal vende med drejeakslen nedad



Gavlen fikseres for at sikre nem og rolig montage



Montering

Montering af Rækværk

Første rækværk placeres mellem de løst fikserede gavle. Bolte, skiver og møtrikker monteres løst og spændes først til, når alle møtrikker er monteret.



Når sidste rækværk skal monteres, fjernes fikseringen, og vippeslusen vippes så de gavlender, uden rækværk, vender nedad. Gavlene fikseres igen for at undgå at vippeslusen vipper tilbage. Hvilken den vil gøre, så længe der kun er et rækværk på.



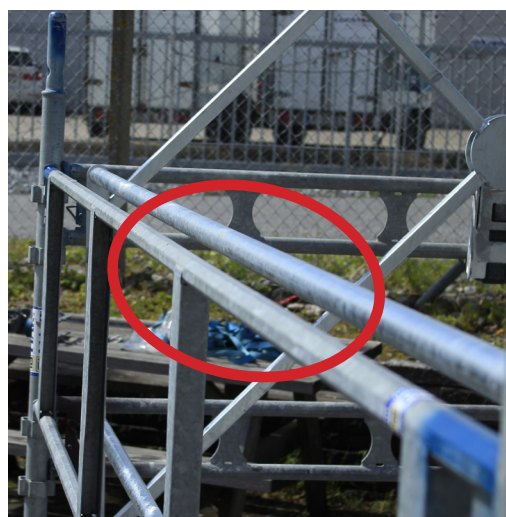
Sidste rækværk placeres mellem de løst fikserede gavle. Bolte, skiver og møtrikker monteres løst og spændes først til, når alle møtrikker er monteret.

Forudsætninger

Vippeslusen er nu komplet, og funktionen kan afprøves. Herefter skubbes vippeslusen forsigtigt frem mod platformens udvendige rækværk, undgå herunder at vippeslusen kører skævt, da koblingerne herved kan låses.



Vippeslusen placeres således, at forreste rækværk er helt parallelt med platformens rækværk.

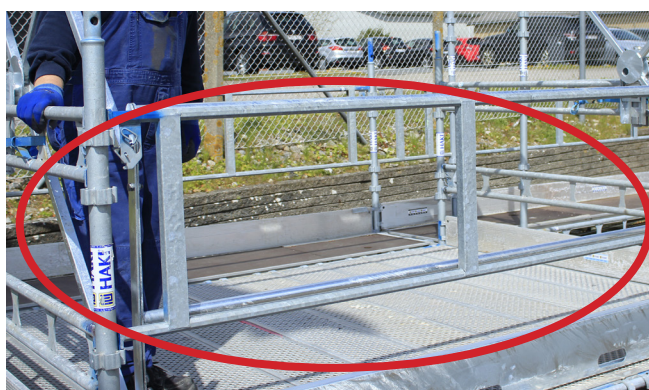


Forudsætninger

Koblingen sikres mod løft ved at stramme bolten. Afstandsklodser monteres.



Når vippehusen er på plads og fikseret, fjernes platformens rækværk og vippehusen er nu klar til brug.



OBS

Vippeslusen må kun betjenes ved påvirkning af indre rækværk indefra.

Det er forbudt at betjene vippeslusen ved påvirkning af ydre rækværk eller gavle.

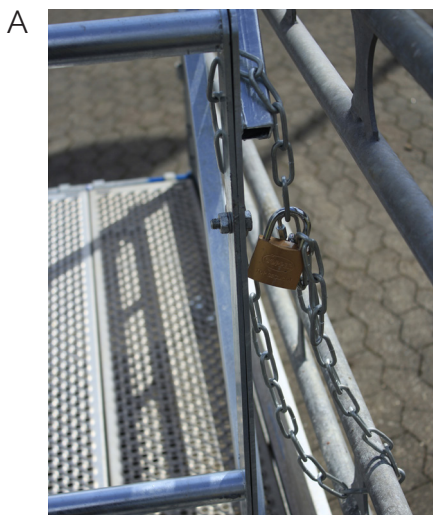
Personer må kun befinde sig i vippeslusen, når den er åben imod hovedstilladset. Aldrig når slusen er åben for godsmottagelse.

Når vippeslusen ikke anvendes, skal den sikres imod utilsigtet åbning med sikringskæden.



Sikringskæden kan forsynes med hængelås for at hindre uvedkommende i at åbne vippeslusen. (A)

Sikringskæden placeres således, at vippeslusen maksimalt kan løftes 3 cm fra platform iht. regler for fodbrædt (B)



GARANTI

Der er et års garanti på HAKI vippestol fra og med leveringsdatoen.

Det er nok at fremvise fakturaen for at forsikre sig om gyldigheden.

Garantien dækker al drift og opstartsproblemer som skyldes produktionen.

Garantien gælder ikke for beskadigede dele pga.:

- fejlagtig brug eller opbevaring
- uopmærksom på brugervejledning
- alm. slitage af dele pga. anvendelse

HAKI A/S vil opdatere denne manual, hvis teknikken forandres.

ANSVARSBEGRÆNSNING

HAKI A/S frasiger sig alt ansvar i disse tilfælde:

- udstyret anvendes fejlagtigt
- manualens anvisninger er ikke fulgt
- hvis der repareres eller ændres dele, som producenten ikke har godkendt
- uoriginale dele anvendes
- force majeure

The following agreement has been concluded between RISE Research Institutes of Sweden AB (Corporate ID number 556464-6874) and Børge V. Jensen ApS (Corporate ID number DK21146676).

The documents invoked refer to the current version with any additions.

Børge V. Jensen ApS

Petersminevej 4, 5000 ODENSE, Danmark

Certificate	Contact person	Phone	E-mail
C900661	Tobias Robanke	+45 661 82547	smeden@bvj.dk

Product type	Certificate	Internal control described in document	Surveillance inspection described in document	Terms and conditions in accordance with
Side protection component Vippepluse	C900661	Not applicable under this agreement	AFS 2013:4 Scaffolds SPCR 064 Certification rules for type-examination and certification of temporary structures	RISE General Terms and Conditions General rules for continuous inspection TKR000
Side protection component Vippepluse	C900662		Forskrift om administrative ordninger på arbejdsmiljøens område (§ 7-3) SPCR 064	

RISE Contact details

RISE Research Institutes of Sweden AB
Address Box 857,501 15 BORÅS

Contact person Henrik Snygg
Tel. (direct) 010-516 56 64
E-mail henrik.snygg@ri.se

BORÅS date September 26th, 2022

ODENSE date.....28-09-2022

RISE Research Institutes of Sweden AB
RISE Inspection

Børge V. Jensen ApS



Klas Johansson



Tobias Robanke

Annexes

RISE General Terms and Conditions
General rules for continuous inspection TKR000

Verifikat

Transaktion 09222115557478036648

Dokument

210-22-0086 Börge V Jensen ApS 2022-09-26
Huvuddokument
2 sidor
Startades 2022-09-26 18:44:07 CEST (+0200) av Klas
Johansson (KJ)
Färdigställt 2022-09-26 18:44:29 CEST (+0200)

Signerande parter

Klas Johansson (KJ)
RISE Research Institutes of Sweden AB
Org. nr 556464-6874
klas.johansson@ri.se

Signerade 2022-09-26 18:44:29 CEST (+0200)

Detta verifikat är utfärdat av Scrive. Information i kursiv stil är säkert verifierad av Scrive. Se de dolda bilagorna för mer information/bevis om detta dokument. Använd en PDF-läsare som t ex Adobe Reader som kan visa dolda bilagor för att se bilagorna. Observera att om dokumentet skrivs ut kan inte integriteten i papperskopian bevisas enligt nedan och att en vanlig papperutskrift saknar innehållet i de dolda bilagorna. Den digitala signaturen (elektroniska förseglingen) säkerställer att integriteten av detta dokument, inklusive de dolda bilagorna, kan bevisas matematiskt och oberoende av Scrive. För er bekvämlighet tillhandahåller Scrive även en tjänst för att kontrollera dokumentets integritet automatiskt på: <https://scrive.com/verify>



HAKI Group er certificeret ifølge ISO 9001



HAKI A/S

Erhvervsvej 16, DK-2600 Glostrup, Blytækkervej 4, Erritsø, DK-7000 Fredericia
Tel +45 4484 7766 info@haki.dk www.haki.dk